

WOHNUNG 1 ERDGESCHOSS



BG 21

BGM.-WOHLFARTH-STRASSE 21
86343 KÖNIGSBRUNN

WOHNUNG 1

Erdgeschoss

AUSSTATTUNGSDetails

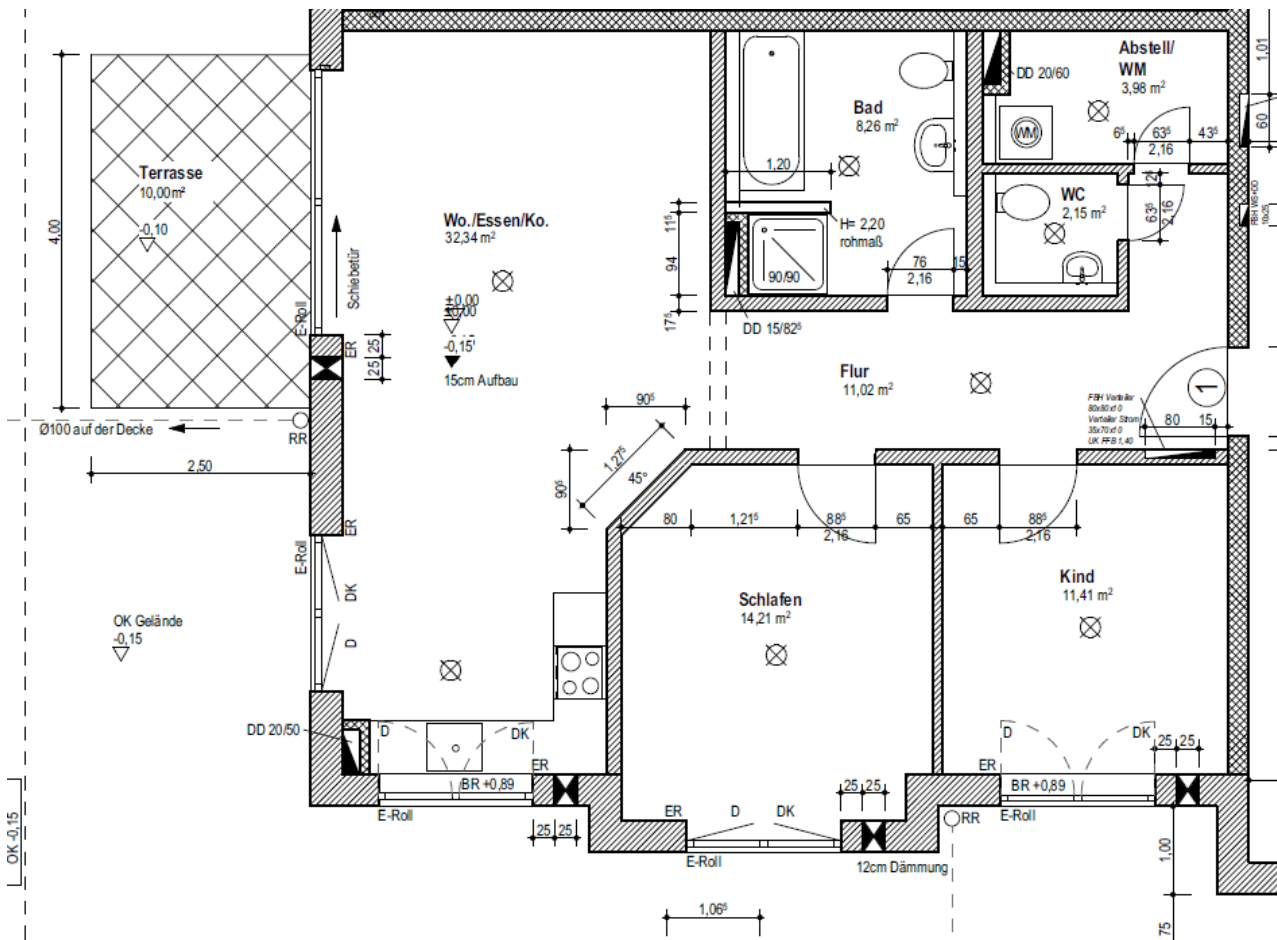
- Energieeffizienz-Haus KfW 55ee
- hochwertige Böden, einschließlich weißer Sockelleisten
- Fußbodenheizung
- Wohnungsstation mit Video- und Audiosprechanlage der Marke Gira
- Schalter- und Steckdosen von Gira im Farbton Weiß
- elektrische Rollläden
- Wärmepumpe als Energiekonzept
- Photovoltaikanlage für günstigeren Allgemeinstrom
- Kalkschutzanlage für die Trinkwasser-Installation
- Tiefgaragenstellplätze mit Vorbereitung für Elektroauto-Ladestationen
- großzügiger Abstellraum mit Waschmaschinenanschluss

BÄDER

- geschmackvolles, großformatiges Feinsteinzeug
- bodengleiche Dusche und Badewanne
- Gäste-WC
- Armaturen der Marke Hans Grohe
- Waschtische und WCs der Marke Duravit Vero

ERDGESCHOSS	WFL. M ²	W/NFL. M ²
Wohnen/Essen/Kochen	32,34	32,34
Bad	8,26	8,26
Schlafen	14,21	14,21
Kind	11,41	11,41
WC	2,15	2,15
Diele/Flur	11,02	11,02
Abstellraum	3,98	3,98
Terrasse (zu 1/2)	5,00	10,00
Gesamt Wohnfläche	88,37	
Gesamte Wohn-/Nutzfläche		93,37

3-Zimmer-Wohnung mit Keller



Monatliche Miete:

Geschoss	m ²	Kaltmiete	Nebenkosten	Warmmiete
EG	88,37	1.250,00 €	220,00 €	1.470,00 €

Zzgl. Tiefgaragenstellplatz 2x á 80,00 €