

WOHNUNG 12 PENTHOUSE



BG 21

BGM.-WOHLFARTH-STRASSE 21
86343 KÖNIGSBRUNN

WOHNUNG 12

Penthouse

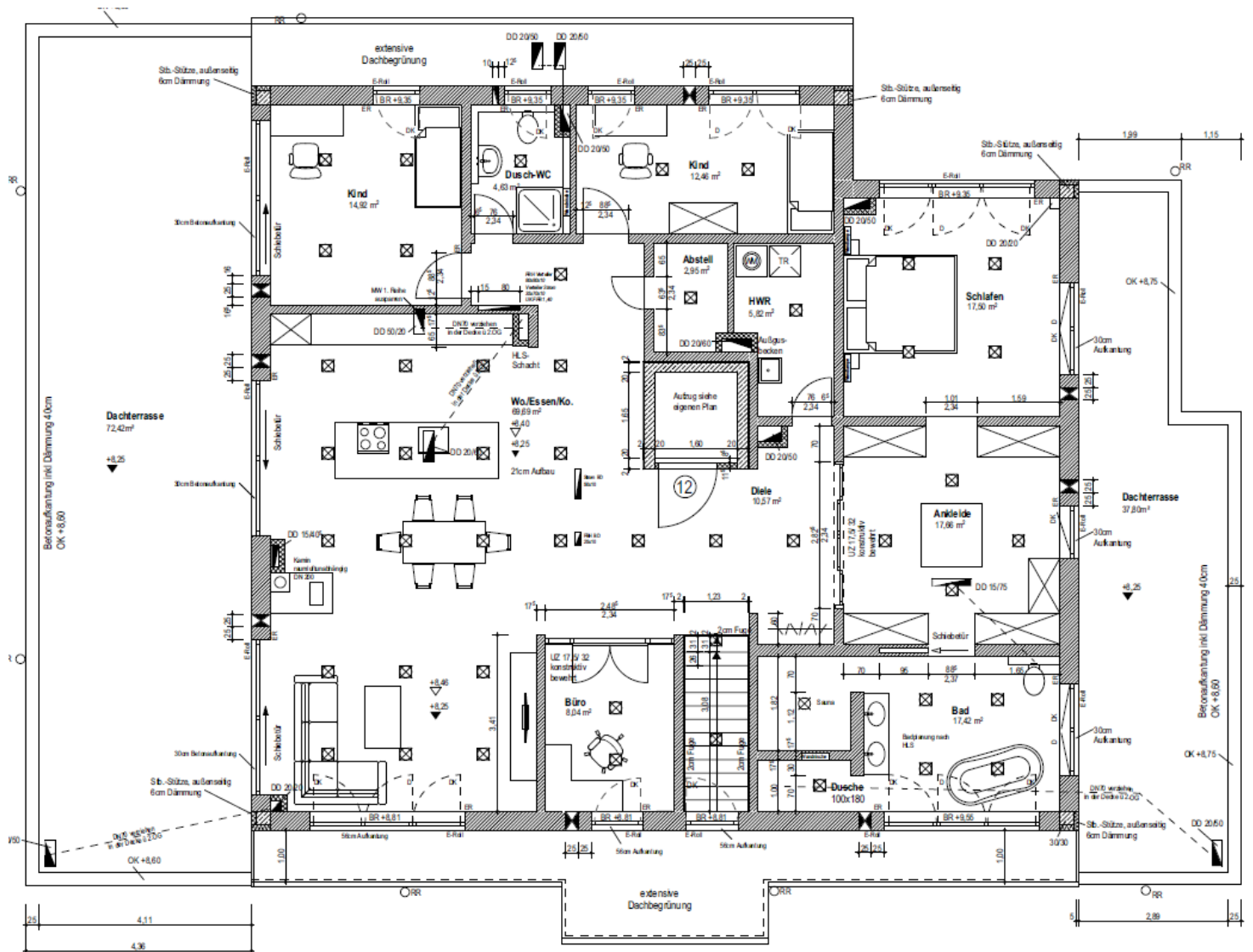
AUSSTATTUNGSDETAILS

- Energieeffizienz-Haus KfW 55ee
- hochwertige Böden, einschließlich weißer Sockelleisten
- Fußbodenheizung
- Wohnungsstation mit Video- und Audiosprechanlage der Marke Gira
- Schalter- und Steckdosen von Gira im Farbton Weiß
- elektrische Rollläden
- Wärmepumpe als Energiekonzept
- Photovoltaikanlage für günstigeren Allgemeinstrom
- Kalkschutzanlage für die Trinkwasser-Installation
- Tiefgaragenstellplätze mit Vorbereitung für Elektroauto-Ladestationen
- großzügiger Hauswirtschaftsraum mit Waschmaschinenanschluss
- moderner Kamin

BÄDER

- geschmackvolles, großformatiges Feinsteinzeug
- bodengleiche Dusche und freistehende Badewanne
- Wellnessbereich mit Sauna
- Gäste WC
- Armaturen der Marke Hans Grohe
- Waschtische und WCs der Marke Duravit Vero

Penthouse	WFL. M ²	W/NFL. M ²
Wohnen/Essen/Kochen	69,69	69,69
Dusch/WC	4,63	4,63
Kind 1	14,92	14,92
Kind 2	12,46	12,46
Büro	8,04	8,04
Diele/Flur	10,57	10,57
Abstellraum	2,95	2,95
Waschraum/HWR	5,82	5,82
Schlafzimmer	17,50	17,50
Ankleide	17,66	17,66
Badezimmer mit Sauna	17,42	17,42
Terrasse 1 (zu ½)	36,21	72,42
Terrasse 2 (zu ½)	18,90	37,80
Gesamt Wohnfläche	237,67	
Gesamte Wohn-/Nutzfläche		292,78



Monatliche Miete:

Geschoss	m ²	Kaltmiete	Nebenkosten	Warmmiete
Penthouse	237,67	3.250,00 €	350,00€	3.600,00 €

Zzgl. Tiefgaragenstellplatz 2x á 80,00 €